




La detección oportuna de
nuevos casos COVID-19
permite trazarlos y aislarlos de
manera eficaz para evitar que
surjan brotes de la
enfermedad.

 PLAN DE ACCIÓN
CORONAVIRUS
COVID-19

www.seremisaludtarapaca.cl

 Seremi Salud Tarapacá
 [seremisaludtarapaca](https://www.instagram.com/seremisaludtarapaca)
 [@SeremiSalud_I](https://twitter.com/SeremiSalud_I)

INSTRUCTIVO

para testeo de COVID-19 en establecimientos educacionales



¿A QUIÉNES TESTAMOS?

A la **Comunidad Escolar**, compuesta por estudiantes, docentes y paraprofesionales, entre otros miembros.



CONSENTIMIENTO INFORMADO

Menores de edad deben presentar **consentimiento firmado** por parte de sus padres, representante legal o persona que esté a su cuidado.

CONTENCIÓN Y APOYO

Estudiantes recibirán contención y serán acompañados por el personal del establecimiento educacional en conjunto con funcionarios de Salud, durante todo el proceso de testeo.

¿EL TEST ES DOLOROSO?

No, porque es aplicado en la **fosa nasal**.

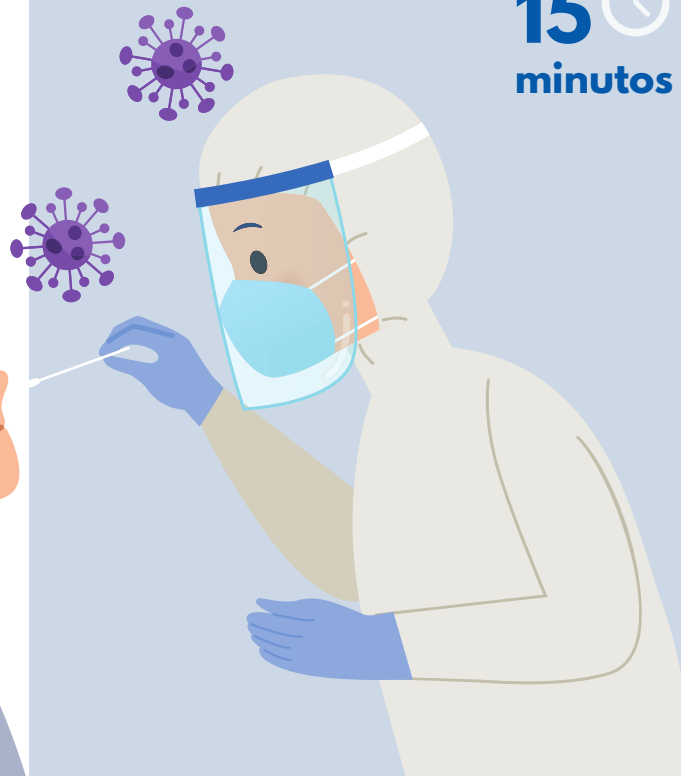


TEST DE ANTÍGENO POR HISOPADO NASAL

Permite identificar los virus que causan infecciones respiratorias, mediante una muestra de secreciones de las **fosas nasales** obtenida con una varilla con punta de espuma (hisopo).

A **diferencia de la muestra nasofaríngea**, este test de Hisopado Nasal permite recolectar la muestra con una profundidad menor, siendo **menos invasivo**.

Resultado en
15 minutos



ETAPAS DEL TESTEO EN ESTABLECIMIENTO EDUCACIONAL

- 1 Estación 1 Registro y verificación de datos** con listado entregado por el establecimiento.
- 2 Estación 2 Toma de muestras** (realización del test).
- 3 Estación 3 Zona de Espera de los resultados.** Análisis de las muestras.

! Las estaciones deben ubicarse en **espacios abiertos** como el patio, canchas, gimnasios o en salas que dispongan ventanas y puertas abiertas.

